

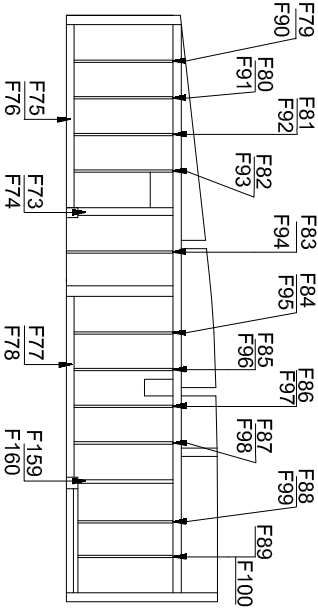
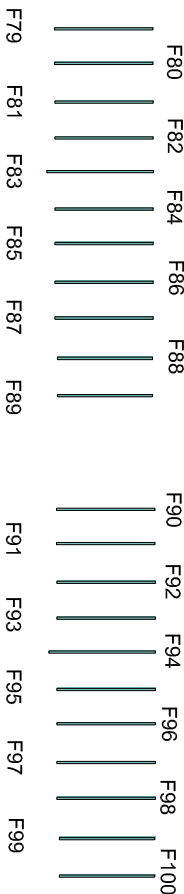
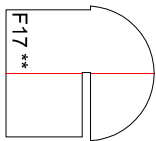
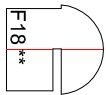
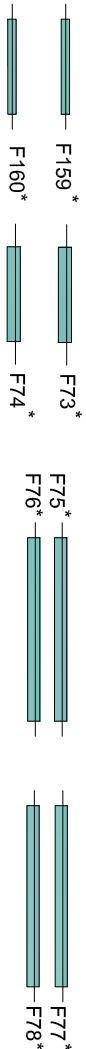


Caudron

C600 AIGLON

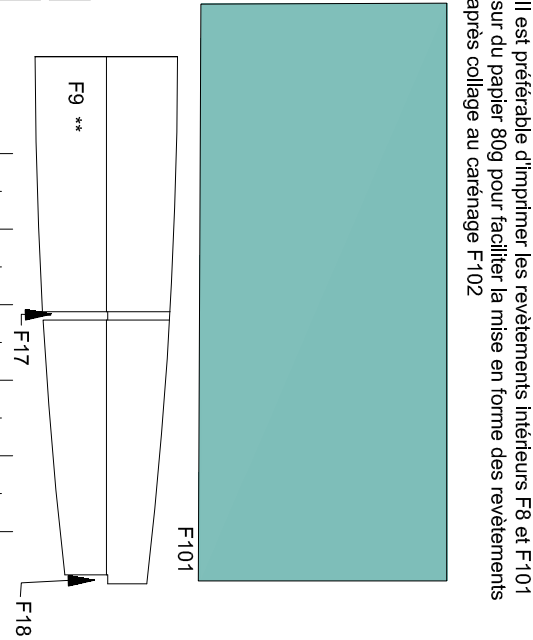
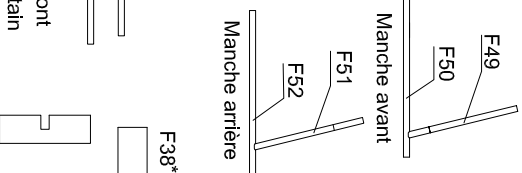
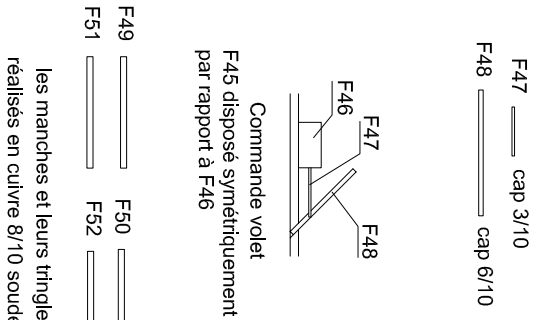
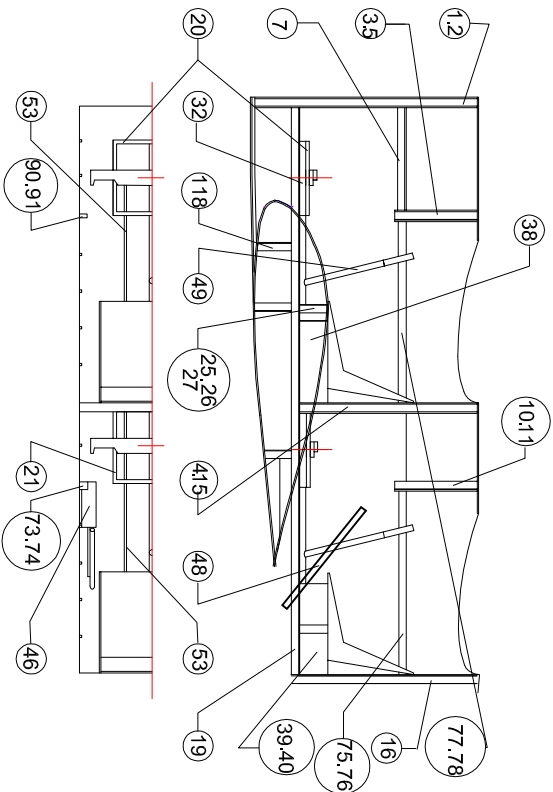
Echelle 1/33

PLANCHE 7
PAPIER 160g



Les cables de commande de direction F53 sont réalisés en cap 3/10 et ajustés en fonction de la position retenue pour les palonniers (correspondant au braquage éventuel du volet de dérive).

F8



Le hangar aux souvenirs

Toute reproduction, modification, même partielle, autre qu'à l'usage purement privé et sans l'accord de l'auteur est interdite.

conception Philippe RENNESSON - 2010 -
<http://www.criquet.over-blog.com>